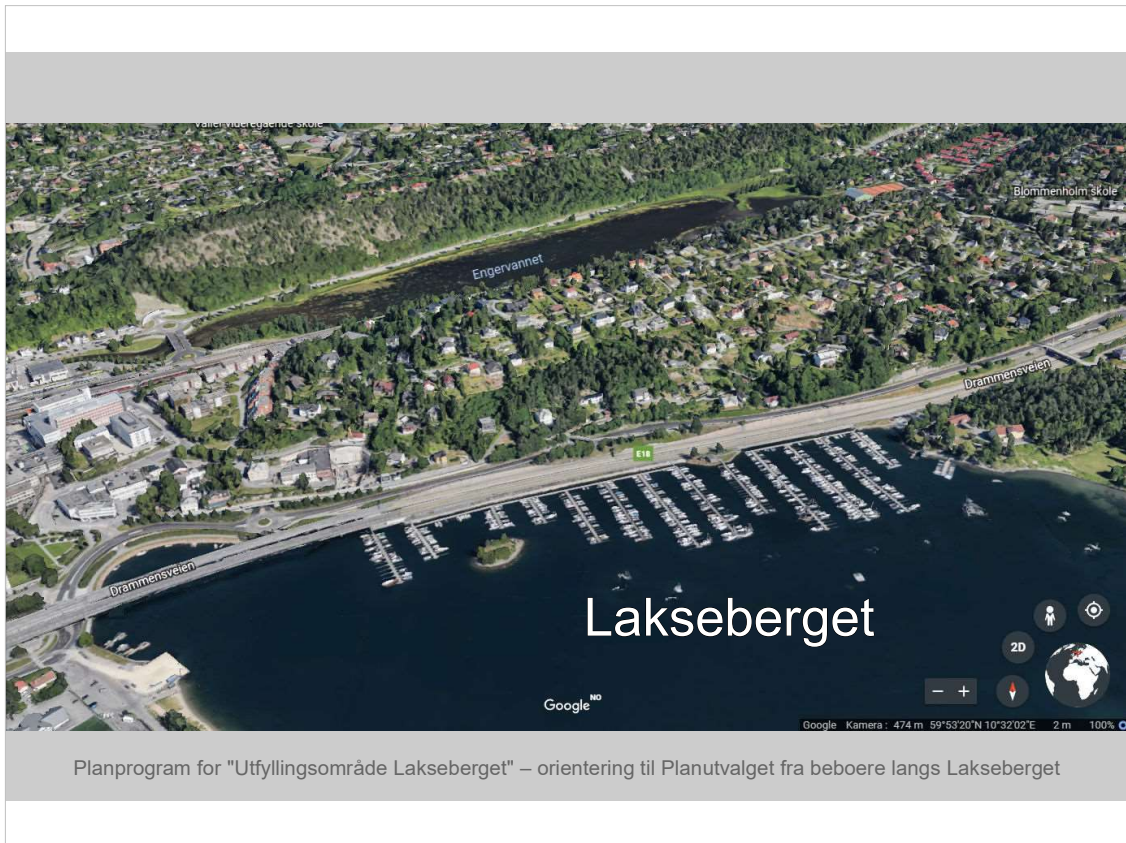
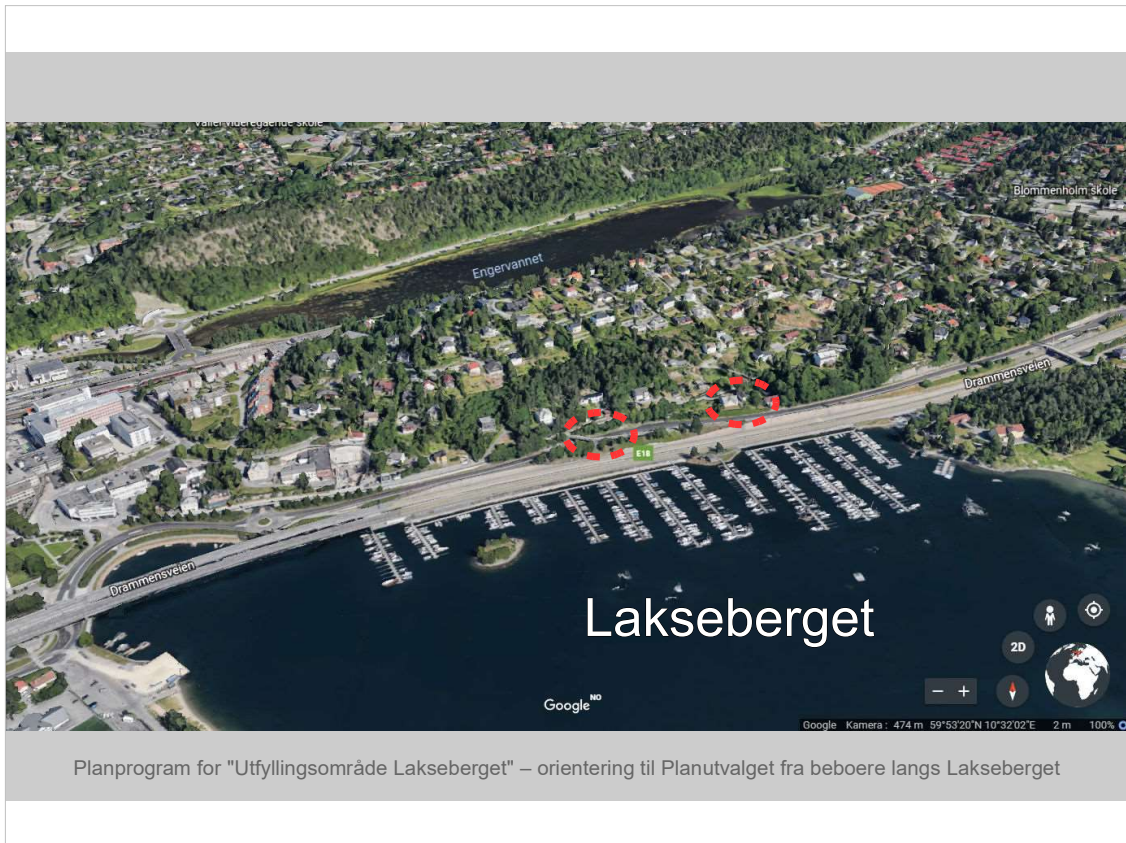


1  
Prøvebilde



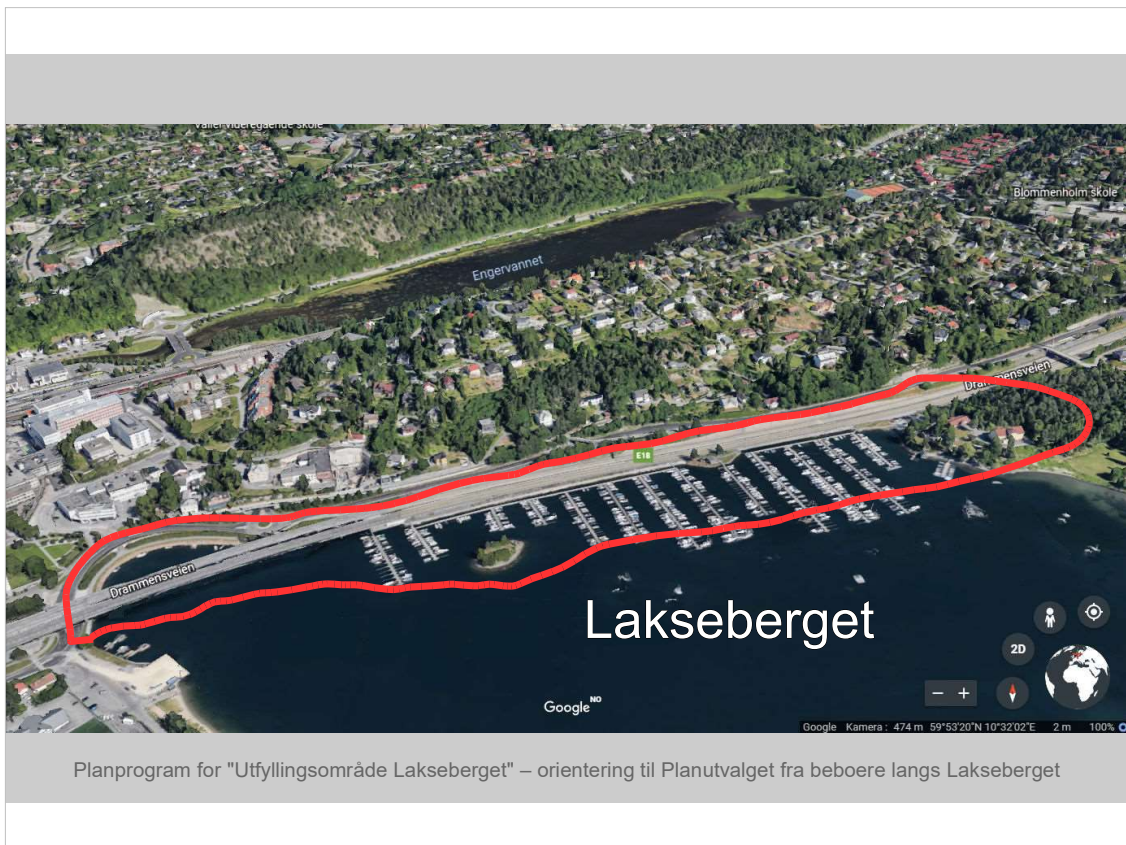
Planprogram for "Utfyllingsområde Lakseberget" – orientering til Planutvalget fra beboere langs Lakseberget

2  
Dette er Lakseberget ...



3

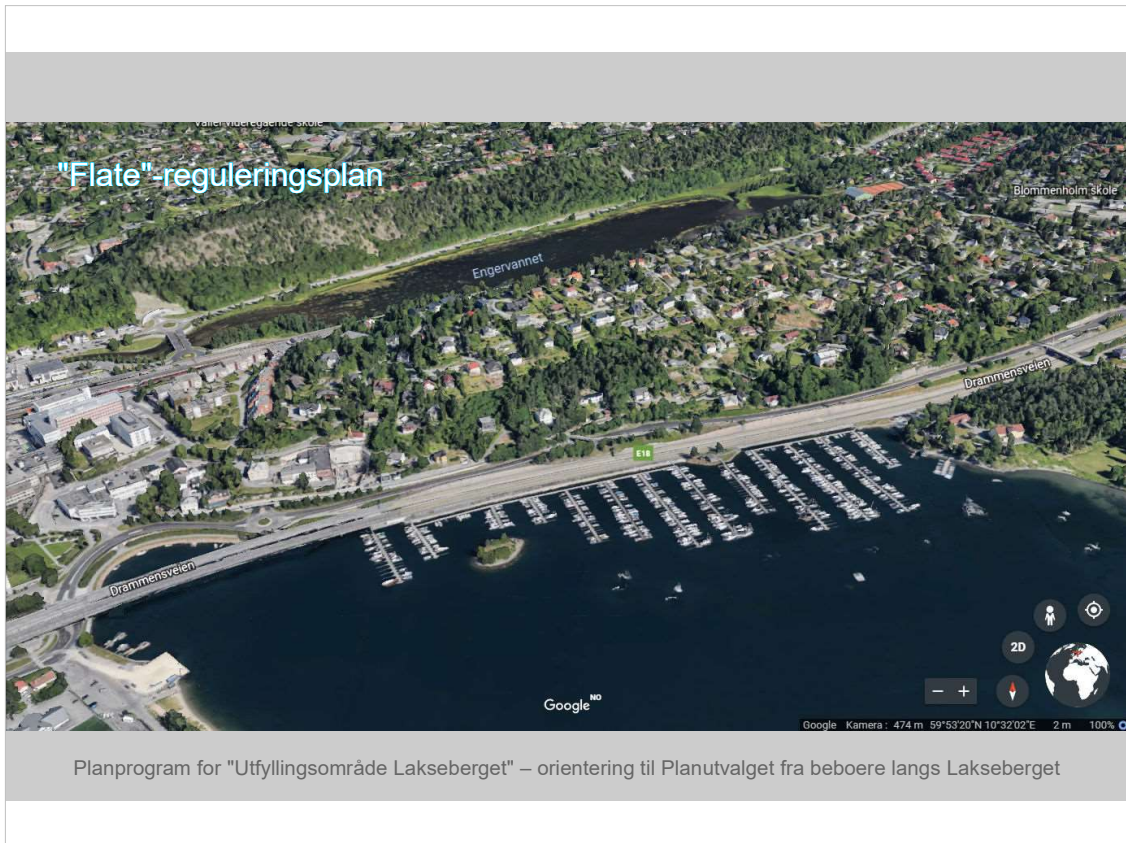
... eller mer riktig: Dette var trolig Lakseberget. Det er de eneste to fjellknausene som kan kalles "berg" i området, og slik sett forsvant Lakseberget i 1859, da Drammensveien langs sjøen mellom Blommenholm og Sandvika ble bygd.



4

I dag brukes navnet om hele området fra Malmskriverbukta til Sjøholmen. Hvordan det ble slik, er en artig historie som vi kan fortelle en annen gang. For nå handler det om planprogrammet for "utfyllingsområde Lakseberget". Vi som står for denne presentasjonen, – jeg heter Christine Munch og Torgeir Oma sitter der – er her på vegne av de som bor langs dette området, og som var samlet til et møte på Blommenholm skole i november. Det munnet ut i en høringsuttalelse til planprogrammet, og vi takker for at vi får anledning til å presentere våre synspunkter i korte trekk her.

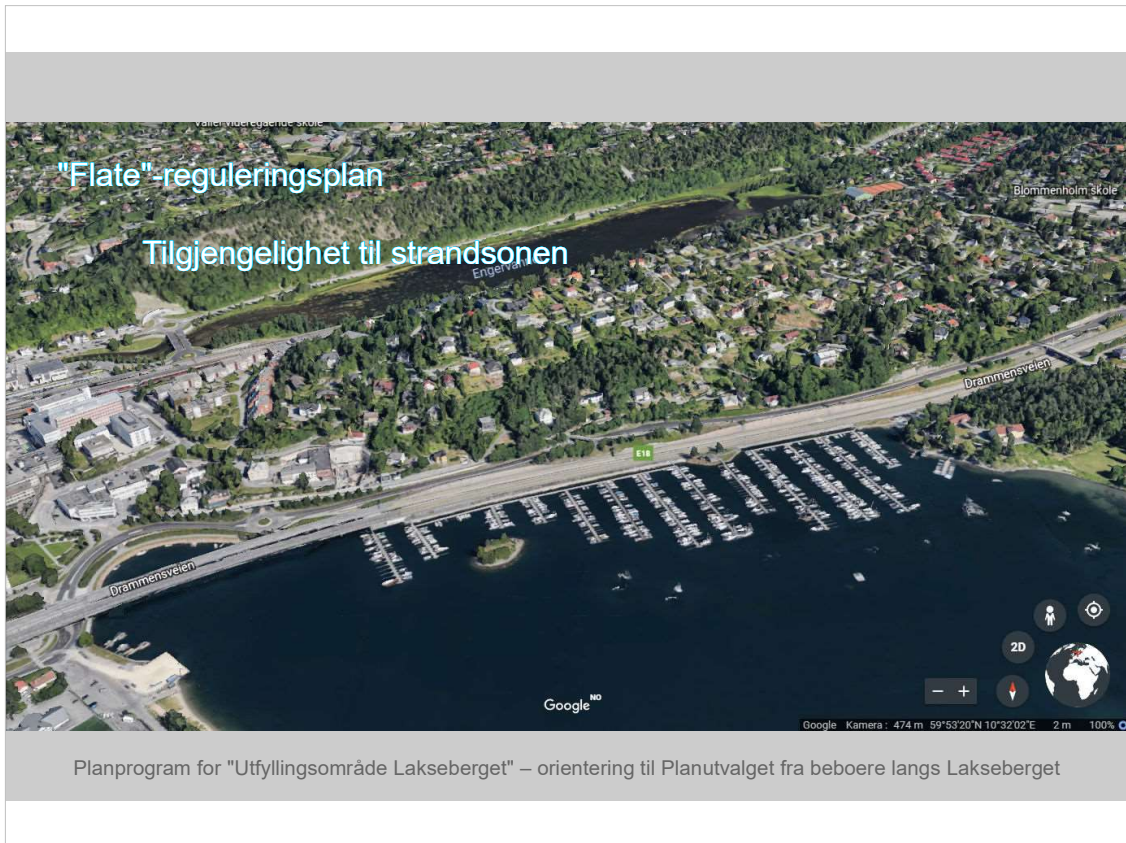




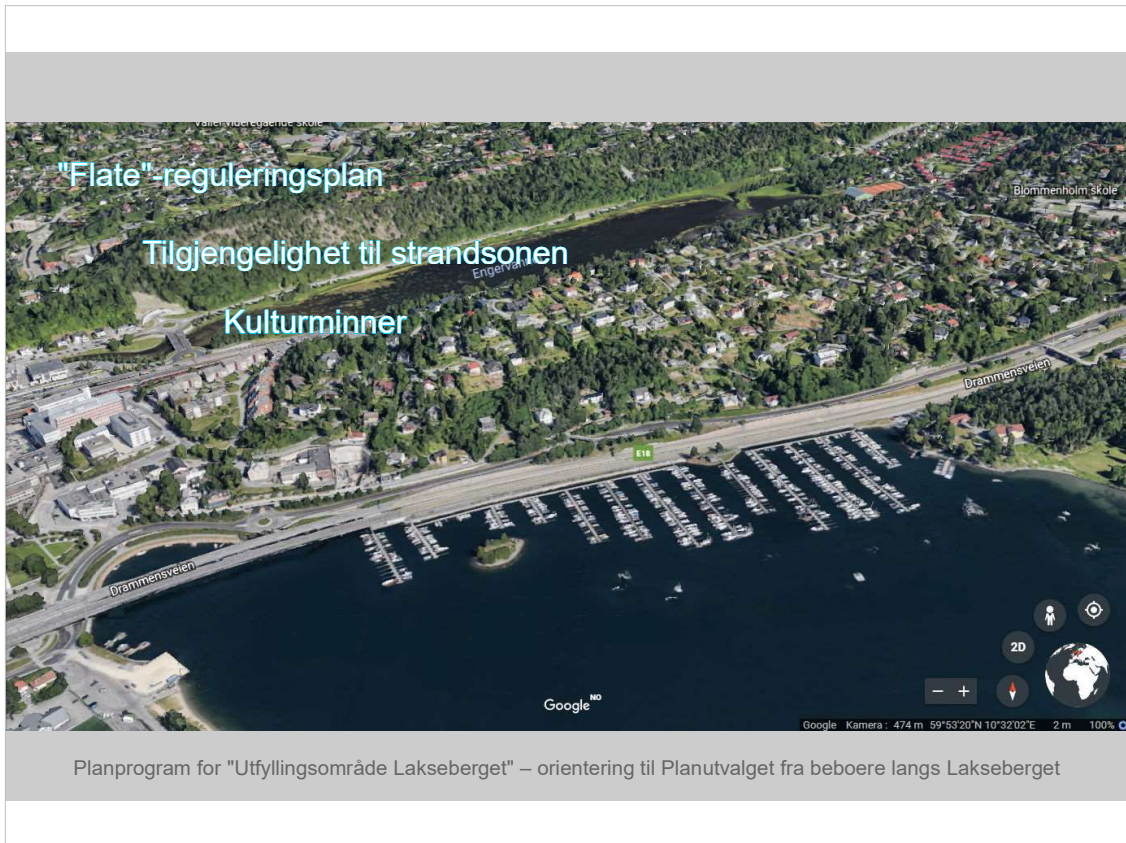
5

I løpet av et kvarters tid skal jeg si litt om følgende syv punkter:

- "Flate"-reguleringsplan

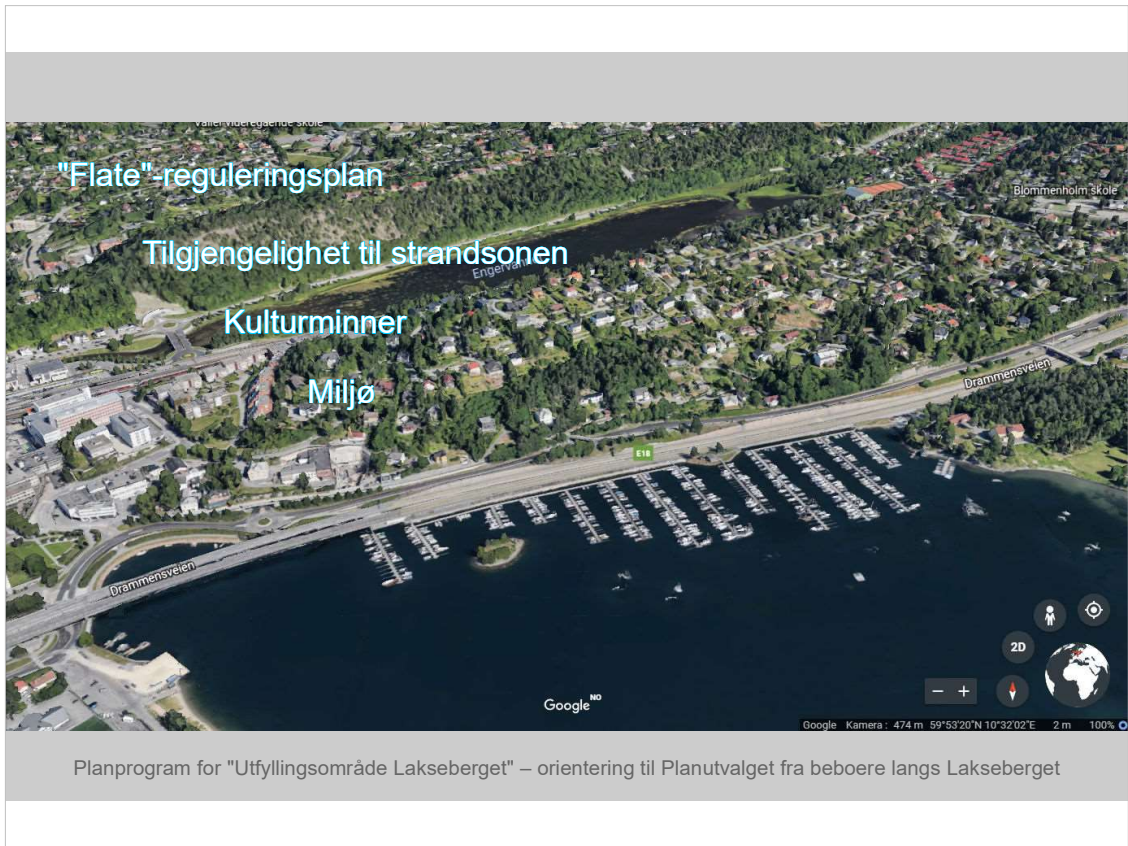


## 6 - Tilgjengelighet til strandsonen



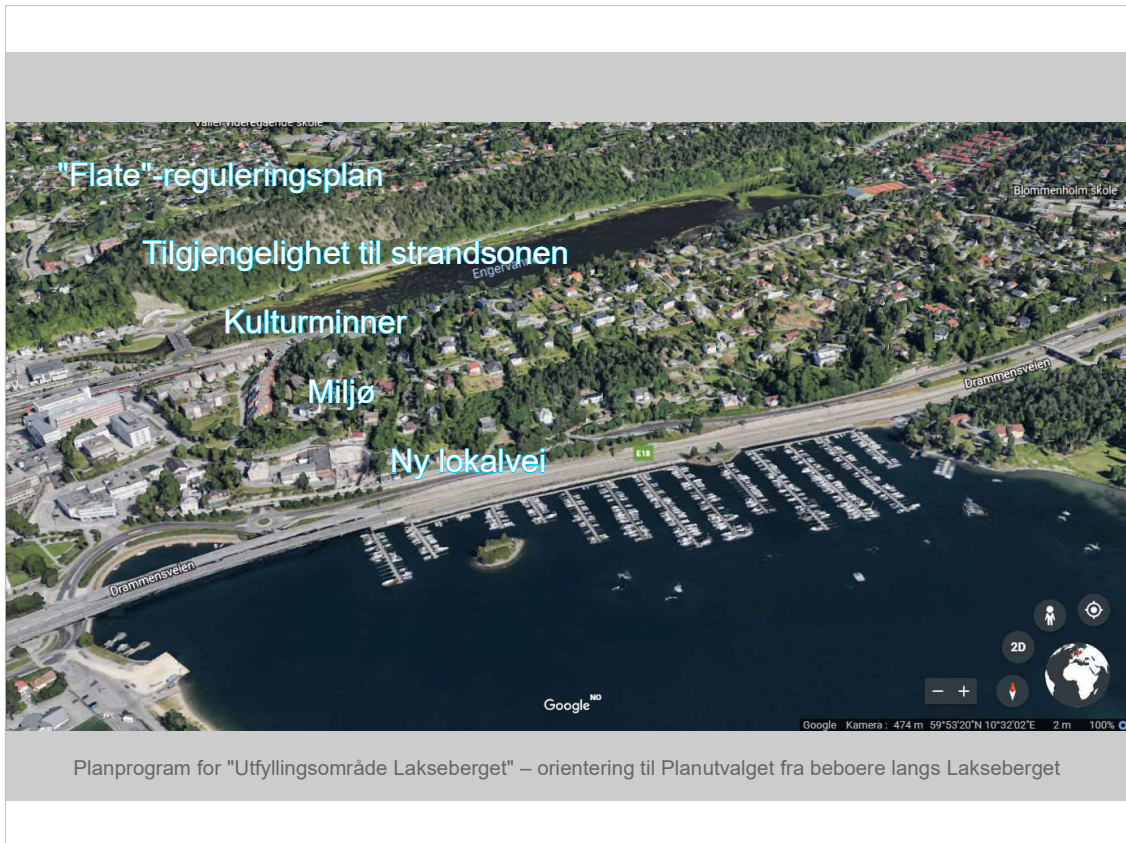
# 7 - Kulturminner



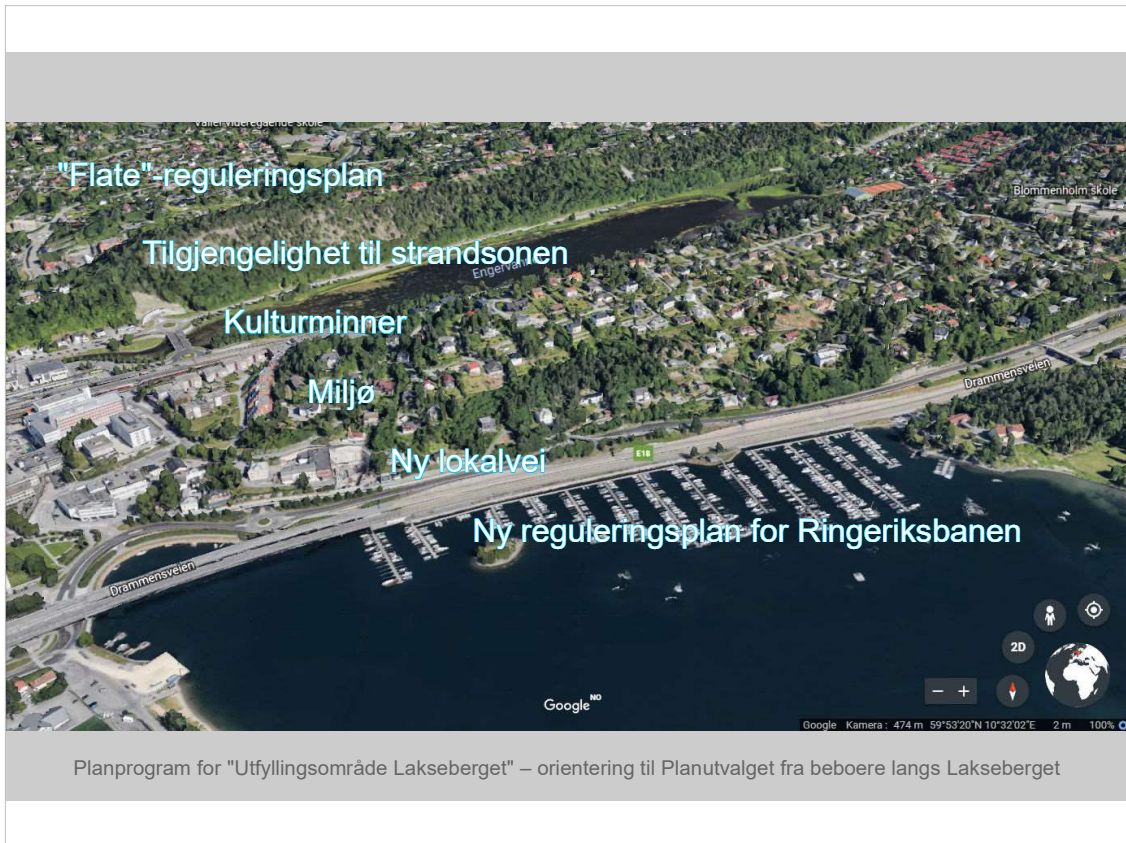


# 8 - Miljø



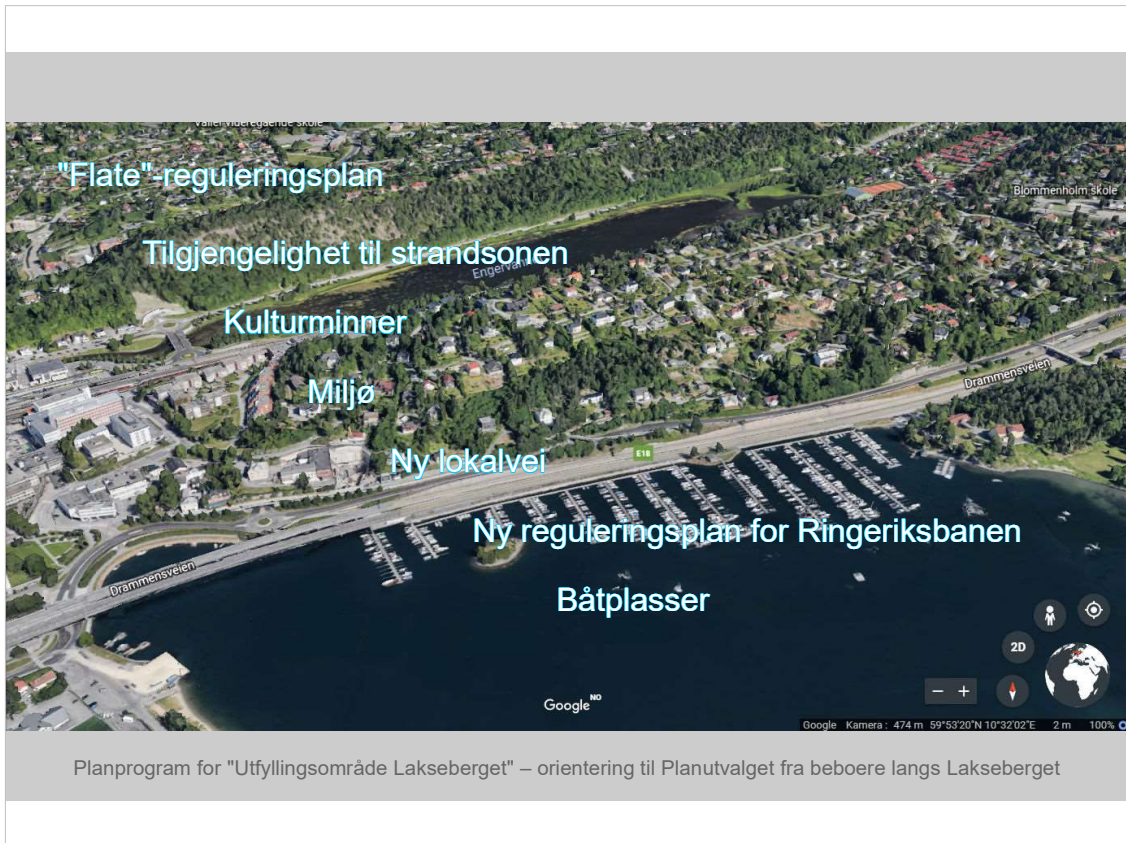


## 9 - Ny lokalvei



10

- Ny reguleringsplan for Ringeriksbanen og



# 11

## - Båtplasser



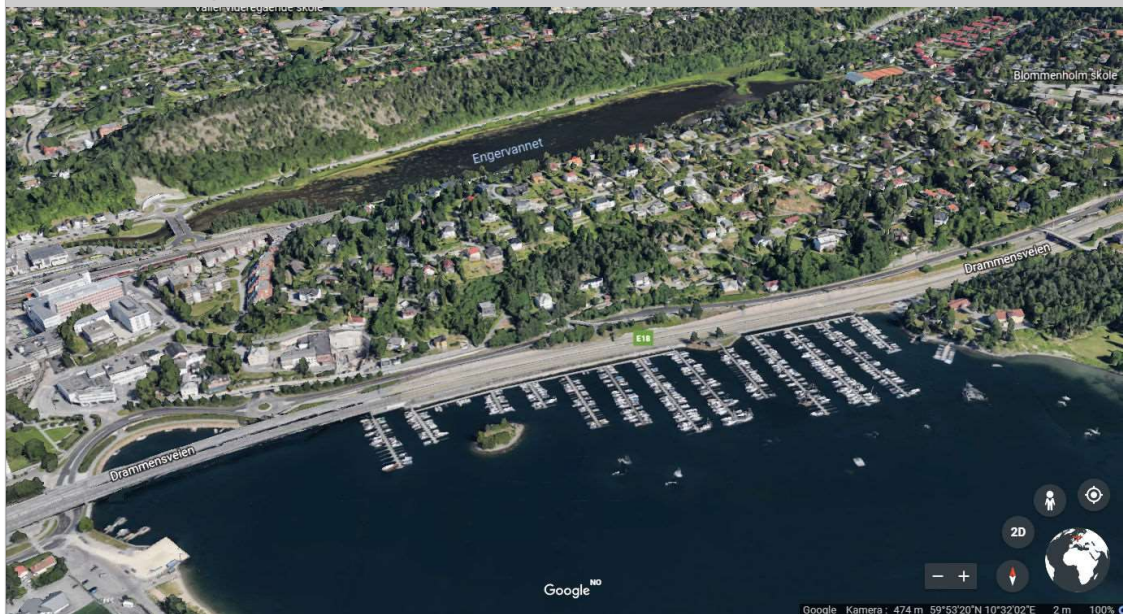


12

... og til slutt peke på noen feil og unøyaktigheter i det planprogrammet som har vært ute til høring.



## "Flate"-reguleringsplan



Planprogram for "Utfyllingsområde Lakseberget" – orientering til Planutvalget fra beboere langs Lakseberget

13

"Flate"-reguleringsplan,  
eller som det står i planprogrammet:

## "Flate"-reguleringsplan



Planprogram for "Utfyllingsområde Lakseberget" – orientering til Planutvalget fra beboere langs Lakseberget

14

"en slags "flate-"reguleringsplan" –

det er et artig uttrykk i et offentlig dokument.

Det betyr at man legger opp til

bare å angi størrelsen på området som skal reguleres, ikke hva det skal brukes til.

I vår høringsuttalelse mente vi

at et så omfattende tiltak ikke kan settes i gang uten at man angir formålet.

Det samme sier Fylkesmannen i sin uttalelse:

"Plan- og bygningsloven legger opp til

en bred medvirkning, og for å sikre at denne medvirkningen blir reell og

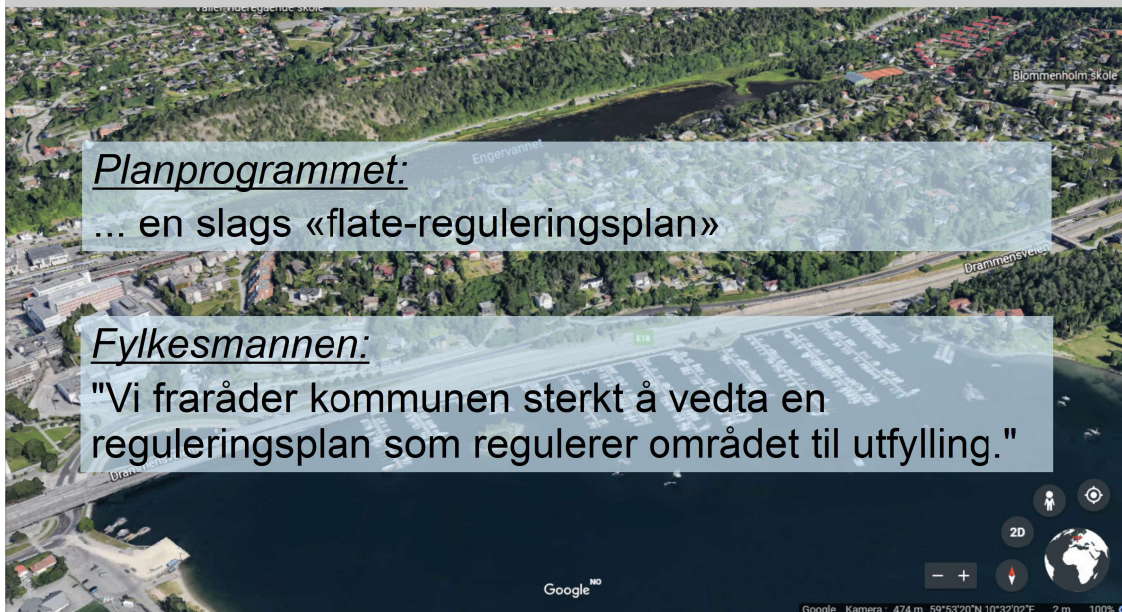
alle parter kan ta stilling til planen,

må det fremgå av planforslaget

hvilken utstrekning fyllingen får,

og hvilken arealbruk som er tenkt i området."

## "Flate"-reguleringsplan



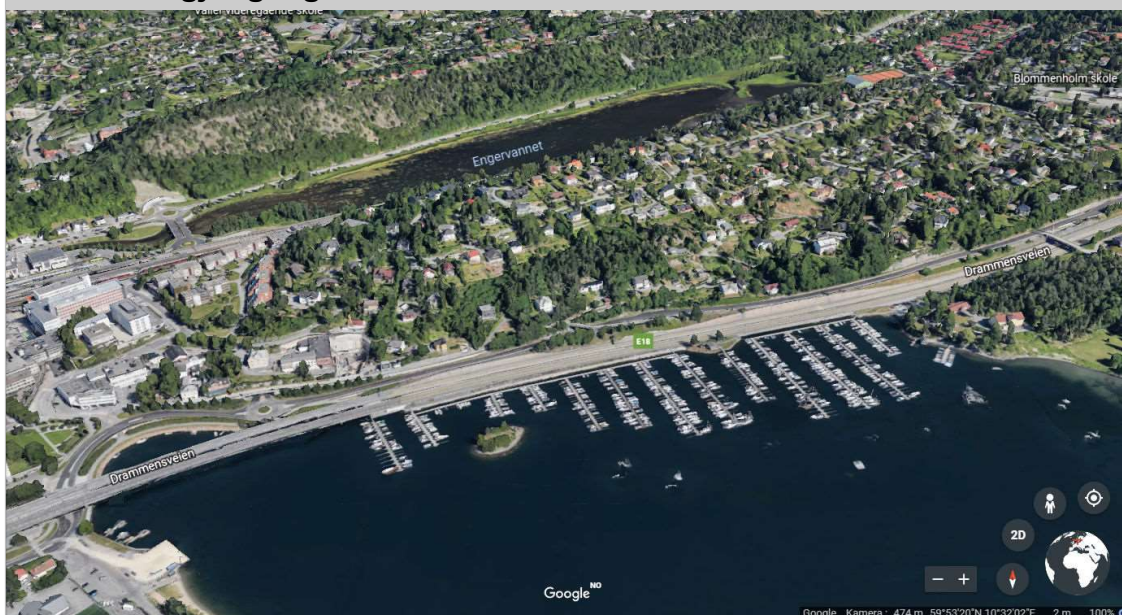
Planprogram for "Utfyllingsområde Lakseberget" – orientering til Planutvalget fra beboere langs Lakseberget

15

"Vi fraråder kommunen sterkt å vedta en reguleringsplan som regulerer området til utfylling."



## Tilgjengelighet til strandsonen



Planprogram for "Utfyllingsområde Lakseberget" – orientering til Planutvalget fra beboere langs Lakseberget

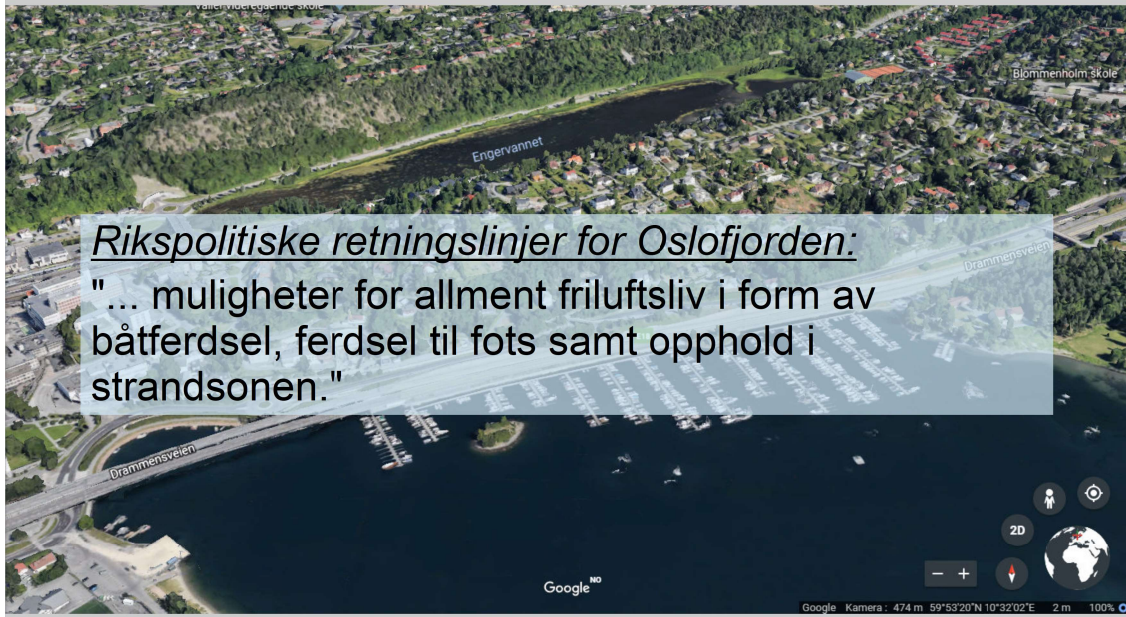
16

### **Tilgjengelighet til strandsonen.**

Det er ikke mye til strandsonen langs Lakseberget nå. Men i de rikspolitiske retningslinjene for Oslofjorden står det at det skal legges til rette for ...



## Tilgjengelighet til strandsonen



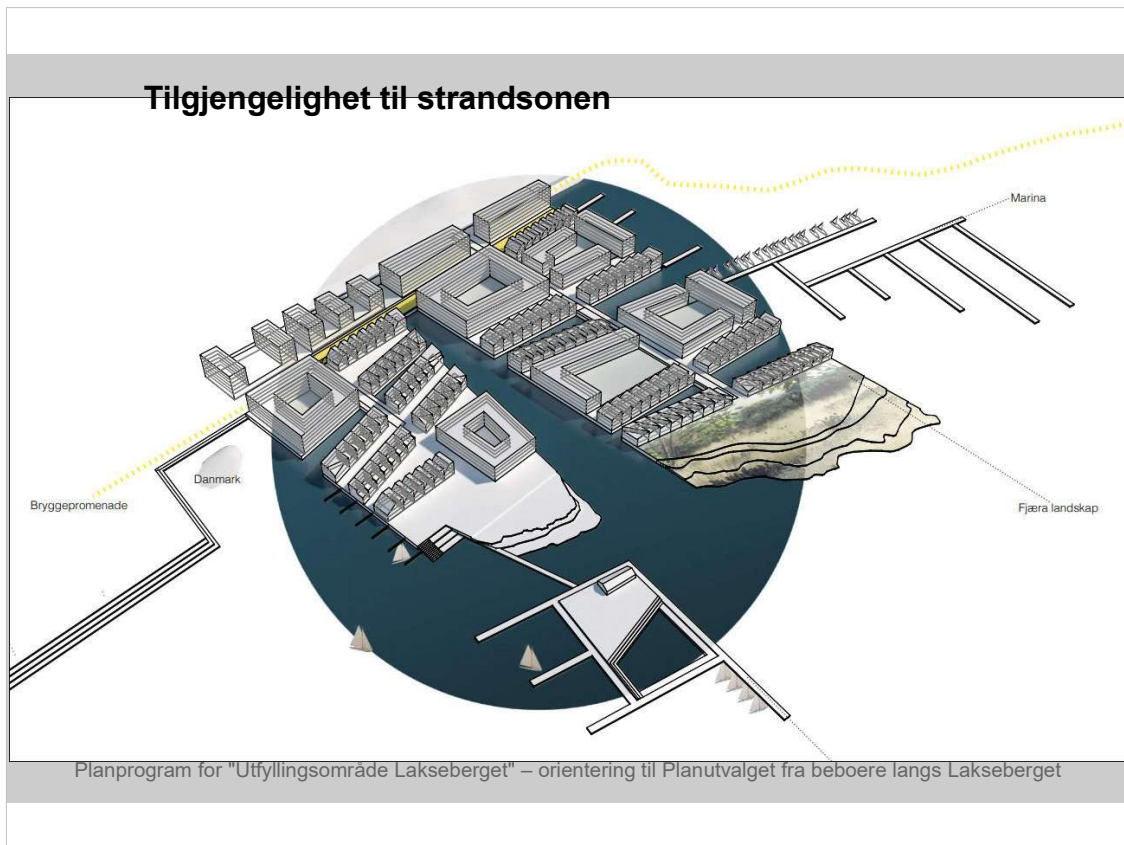
### Rikspolitiske retningslinjer for Oslofjorden:

"... muligheter for allment friluftsliv i form av båtferdsel, ferdsel til fots samt opphold i strandsonen."

Planprogram for "Utfyllingsområde Lakseberget" – orientering til Planutvalget fra beboere langs Lakseberget

17

"... muligheter for allment friluftsliv i form av båtferdsel, ferdsel til fots samt opphold i strandsonen." Vi har latt oss friste til å vise hva de tre firmaene som deltok i "mulighetsstudiene" for det som med et skjønnmalende uttrykk kalles "Sandvika sjøfront", har tenkt seg for Lakseberget, og så kan man sammenlikne med det vi foreslår og som er vedtatt i kommunedelplanen for ny E18: Lokalvei, sykkelvei og kyststi, eventuelt med en minimal utfylling.



18

Dette er Lakseberget slik Rodeo Cowi tenker seg det.

## Tilgjengelighet til strandsonen



Planprogram for "Utfyllingsområde Lakseberget" – orientering til Planutvalget fra beboere langs Lakseberget

19  
Dette er Norconsults ide.

## Tilgjengelighet til strandsonen



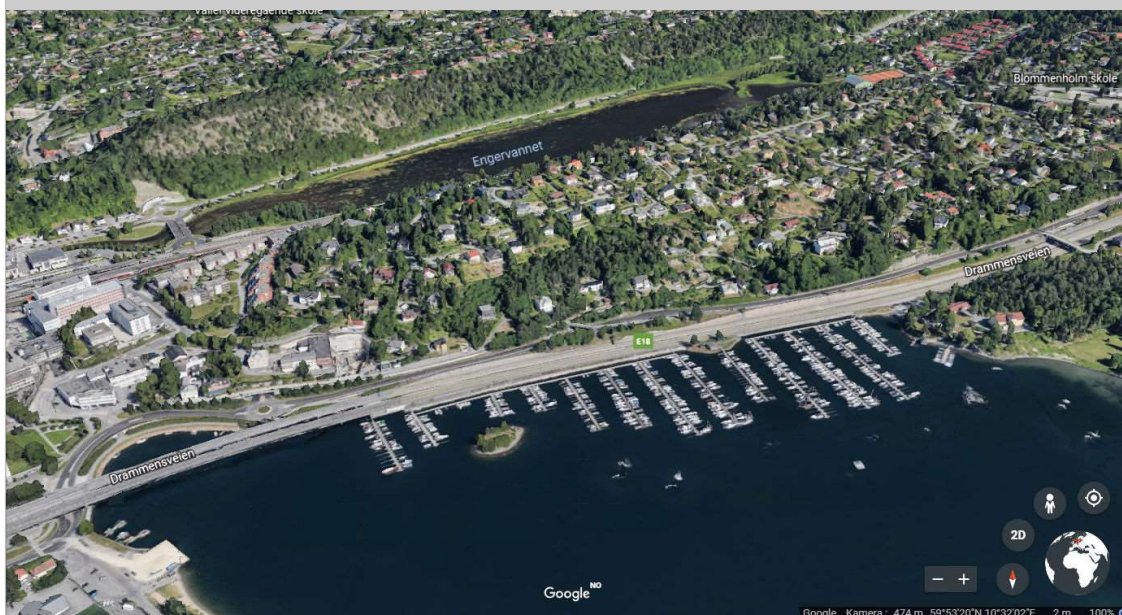
Planprogram for "Utfyllingsområde Lakseberget" – orientering til Planutvalget fra beboere langs Lakseberget

20

Og slik ser LPO – Grindaker – Rambøll for seg fremtidens Lakseberget.



## Kulturminner



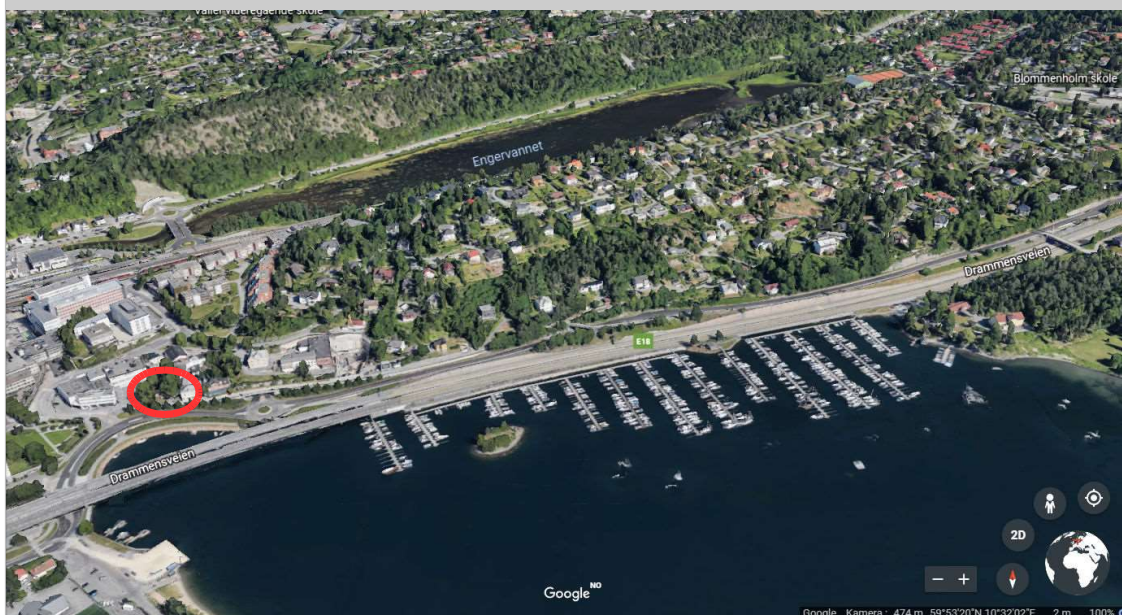
Planprogram for "Utfyllingsområde Lakseberget" – orientering til Planutvalget fra beboere langs Lakseberget

21

## Kulturminner

er noe Akershus fylkeskommune har brukt særlig mye plass til i sin høringsuttalelse.

## Kulturminner

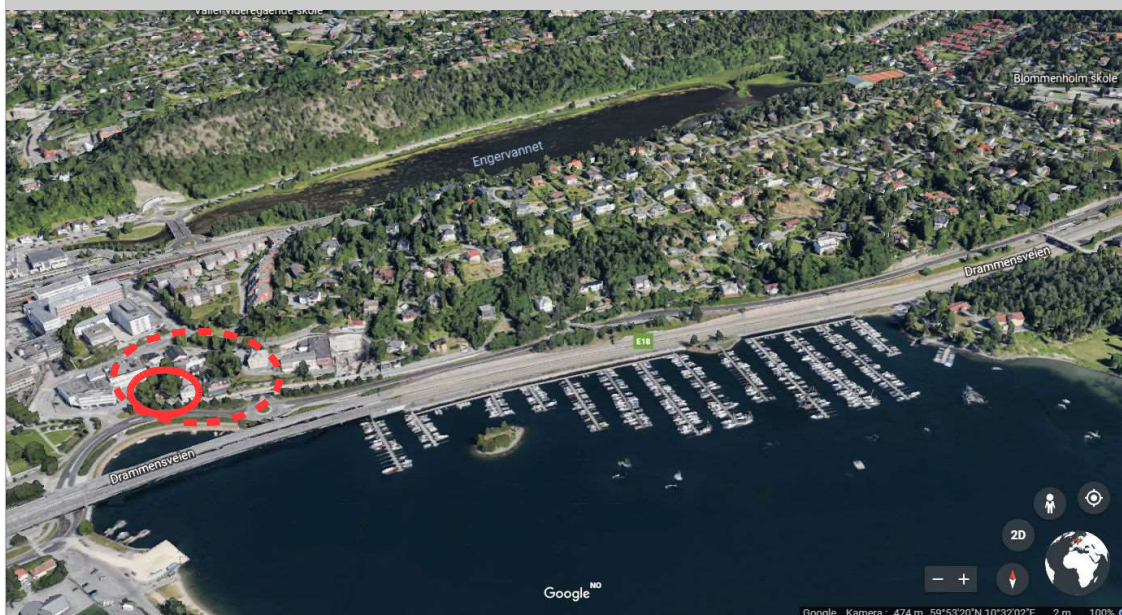


Planprogram for "Utfyllingsområde Lakseberget" – orientering til Planutvalget fra beboere langs Lakseberget

22

I den ene enden av reguleringsområdet  
ligger Malmskrivergården,  
som er opphavet til at Sandvika oppsto som tettsted.

## Kulturminner



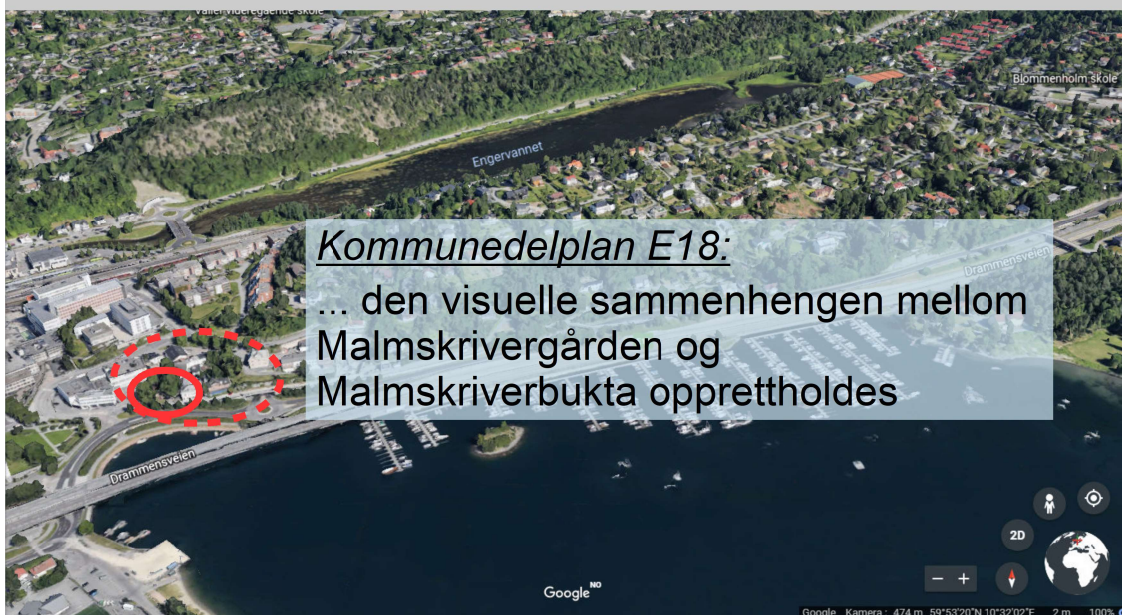
Planprogram for "Utfyllingsområde Lakseberget" – orientering til Planutvalget fra beboere langs Lakseberget

23

Området rundt Malmskrivergården er det siste i Sandvika som er så godt som urørt siden begynnelsen av 1900-tallet.



## Kulturminner



Kommunedelplan E18:  
... den visuelle sammenhengen mellom  
Malmskrivergården og  
Malmskriverbukta opprettholdes

Planprogram for "Utfyllingsområde Lakseberget" – orientering til Planutvalget fra beboere langs Lakseberget

24

Planbestemmelsene til Kommunedelplanen for E18 krever at  
"...den visuelle sammenhengen mellom Malmskrivergården og Malmskriverbukta må opprettholdes."

## Kulturminner



Planprogram for "Utfyllingsområde Lakseberget" – orientering til Planutvalget fra beboere langs Lakseberget

25

Her er Malmskrivergården fotografert mot sjøen, og som vi ser, er det også i dag mulig å forstå sammenhengen mellom husene og stranden rett nedenfor. Dette vil forsvinne hvis Malmskriverbukta blir gjenfylt og bebygget.

## Kulturminner

The image is a collage. On the left, there are several overlapping document pages, likely official reports or plans, with some text visible. On the right, there is a photograph of a red wooden building, possibly a barn or a small house, with a white window frame. In the foreground of the photo, there is a paved area and a green trash bin. Overlaid on the center of the collage is a white box containing the logo of Akershus fylkeskommune (Akershus County Municipality) and the text "Nyere tids kulturminner Uttalelse til varsel".

AKERSHUS  
fylkeskommune

*Nyere tids kulturminner  
Uttalelse til varsel*

Planprogram for "Utfyllingsområde Lakseberget" – orientering til Planutvalget fra beboere langs Lakseberget

26

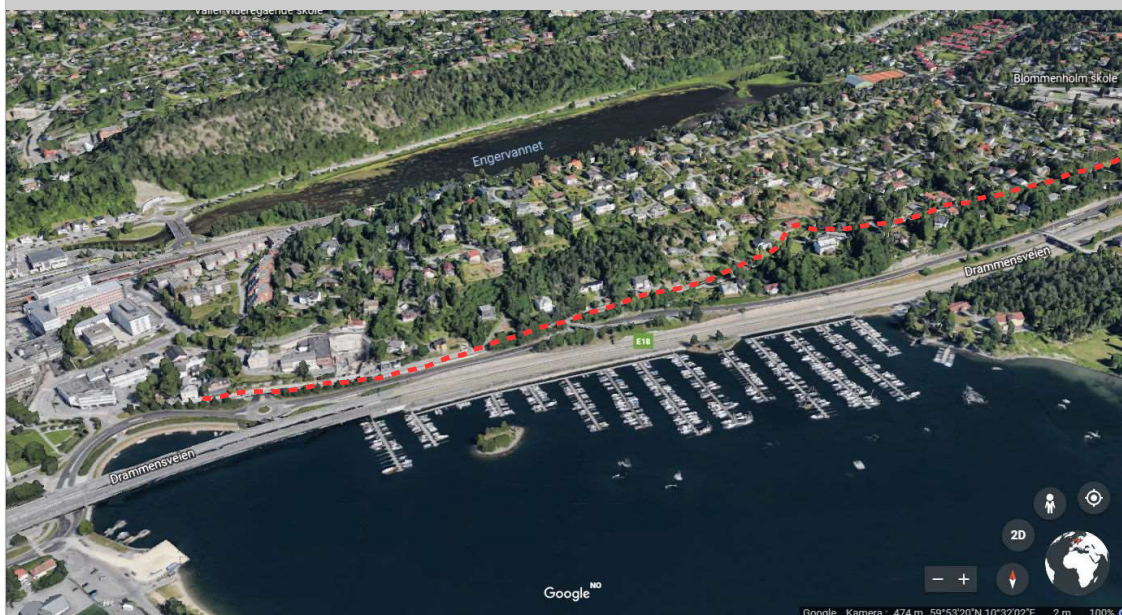
Fylkeskommunen bruker 1/3 av sin uttalelse på "nyere tids kulturminner".

Det anbefaler vi at utvalgets medlemmer leser.

Der står det også om ...



## Kulturminner



Planprogram for "Utfyllingsområde Lakseberget" – orientering til Planutvalget fra beboere langs Lakseberget

27

Gamle Drammensvei,  
som går parallelt like ved siden av reguleringsområdet.  
Veien er regulert til bevaring med formål å  
bringe den tilbake til preget av villavei  
fra begynnelsen av 1900-tallet.

## Kulturminner



28

I reguleringsbestemmelsene står det bl.a.

"Veienes omgivelser skal ha størst mulig innslag av natur eller naturlig vegetasjon.

Innenfor spesialområdet skal eksisterende terreng og vegetasjon bevares."

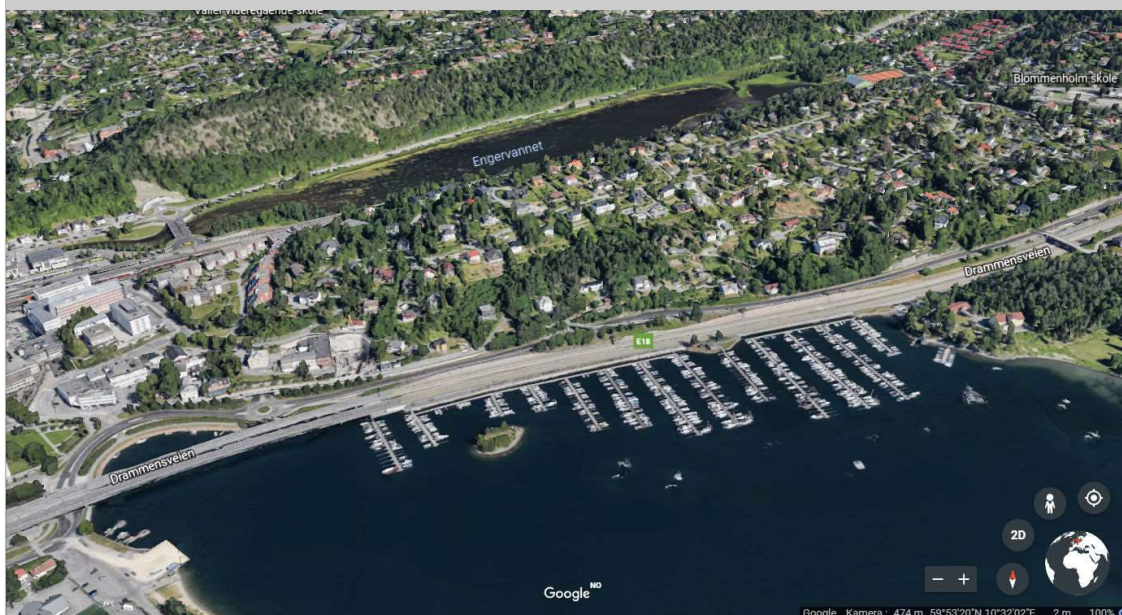
Gamle Drammensvei er ikke en del av reguleringsområdet for Lakseberget, men i denne sammenhengen er det nødvendig med et litt overordnet syn.

Villaene langs veien – flere av dem er verneverdige – ble bygd nettopp fordi dette var et attraktivt område langs sjøen,

en sammenheng som forsvinner hvis sjøen fylles med masse.

Vi merket oss på sluttseminaret om mulighetsstudiene at sammenhengen mellom Sandviksbukta og den eksisterende bebyggelsen ikke var tatt med i programmet for de tre inviterte firmaene.

## Kulturminner



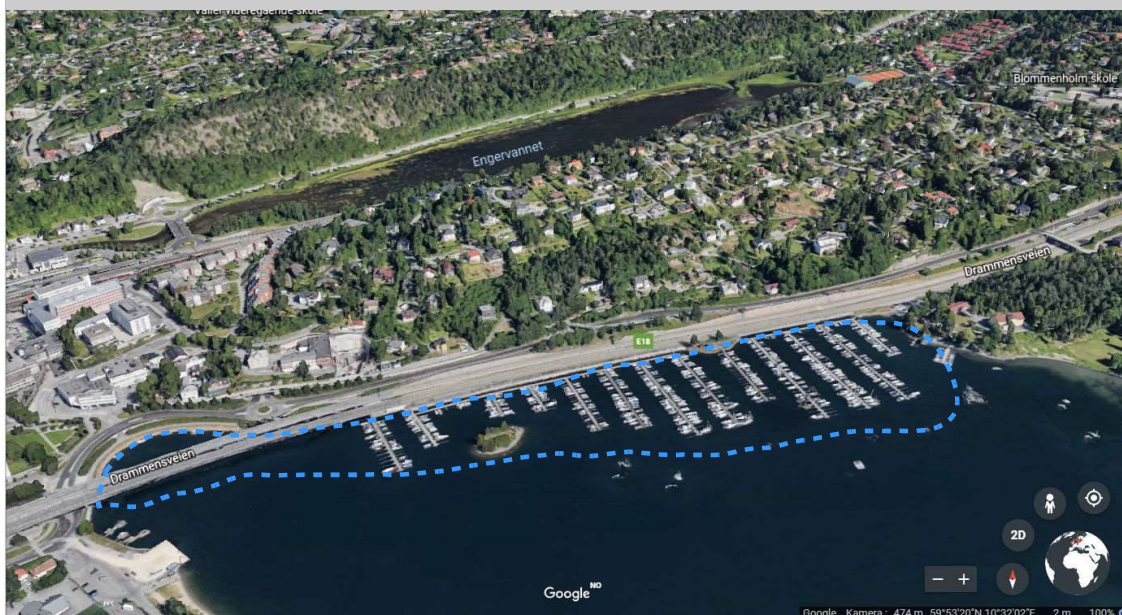
Planprogram for "Utfyllingsområde Lakseberget" – orientering til Planutvalget fra beboere langs Lakseberget

29

Så skulle man tro at alt av kulturminner er nevnt.  
Men det vet vi ikke.



## Kulturminner



Planprogram for "Utfyllingsområde Lakseberget" – orientering til Planutvalget fra beboere langs Lakseberget

30

Kulturminner under vann er usynlige inntil det er gjort undersøkelser, som loven pålegger at utbygger skal betale for.

## Kulturminner



Planprogram for "Utfyllingsområde Lakseberget" – orientering til Planutvalget fra beboere langs Lakseberget

31

Akershus fylkeskommune skriver i sin høringsuttalelse:

"Norsk Maritimt Museum

- som er statlig forvaltningsorgan

for kulturminner under vann i dette området -

krever å gjennomføre en marinarkeologisk registrering før vi kan avgi uttale til søknaden,"

Kulturminneloven er fra 1978,

så en slik undersøkelse ble neppe gjort

da motorveien ble bygd i 1964.



32

## **Miljø.**

Det heter Lakseberget fordi laksen som skal gyte i Sandvikselva, bruker området til å spise seg stor og sterk før den går opp elva.

Derfor er miljø sentralt i høringsuttalelsene fra både Fylkesmannen, fylkeskommunen, Kystverket og Fiskeridirektoratet.



## Miljø



Planprogram for "Utfyllingsområde Lakseberget" – orientering til Planutvalget fra beboere langs Lakseberget

33

Fylkesmannen skriver:

"Sjøområdet i Bærumsbassenget er ved forskrift avsatt som fredningssone for laks og sjørørret. Fyllingen vil ligge innenfor fredningssonen."



34

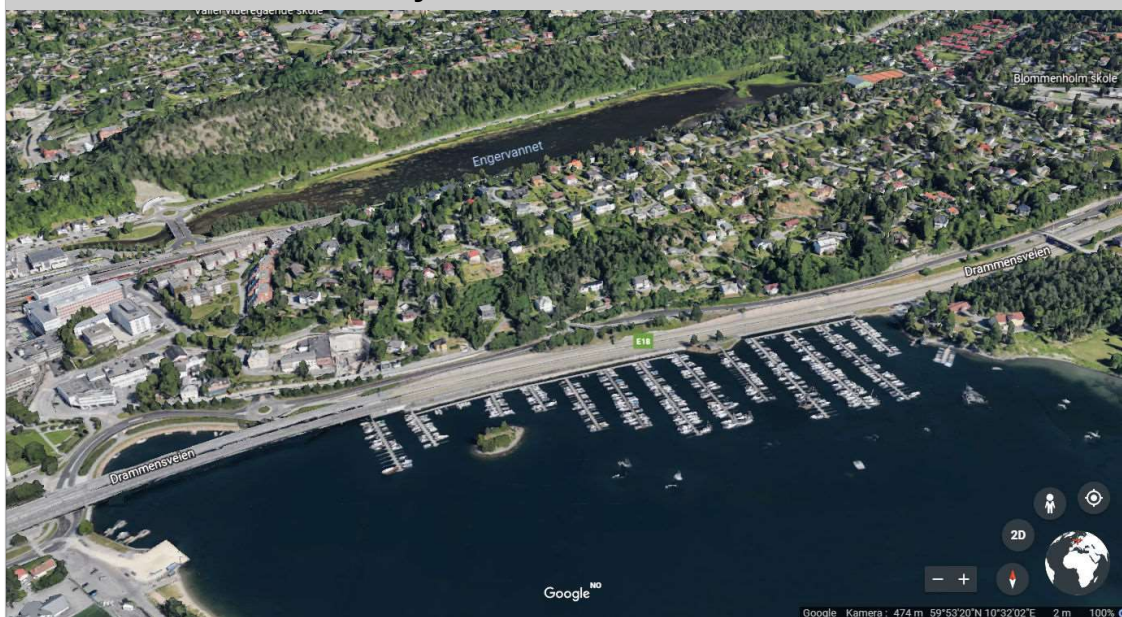
Fiskeridirektoratet skriver:

"På generelt grunnlag er Fiskeridirektoratet veldig betenkt mht utfylling og dumping av masser i sjøen."

Vi er redd for at å fylle en million kubikkmeter masse i Sandviksbukta - tallet er hentet fra programmet for mulighetsstudiene - kan bli fatalt for laksen i Sandvikselva.

Da har man ødelagt det som ga navn til Lakseberget, på samme måte som utfylling ved Malmskrivergården fjerner den vika som har gitt navn til Sandvika.

## Ny lokalvei



Planprogram for "Utfyllingsområde Lakseberget" – orientering til Planutvalget fra beboere langs Lakseberget

35

### **Ny lokalvei.**

Når E18 kommer i tunnel og veiområdet langs Lakseberget blir frigjort, skal det legges lokalvei her.



## Ny lokalvei



Planprogram for "Utfyllingsområde Lakseberget" – orientering til Planutvalget fra beboere langs Lakseberget

36

Den skal knytte sammen Sandviksveien ved Solvikbukta ...

## Ny lokalvei



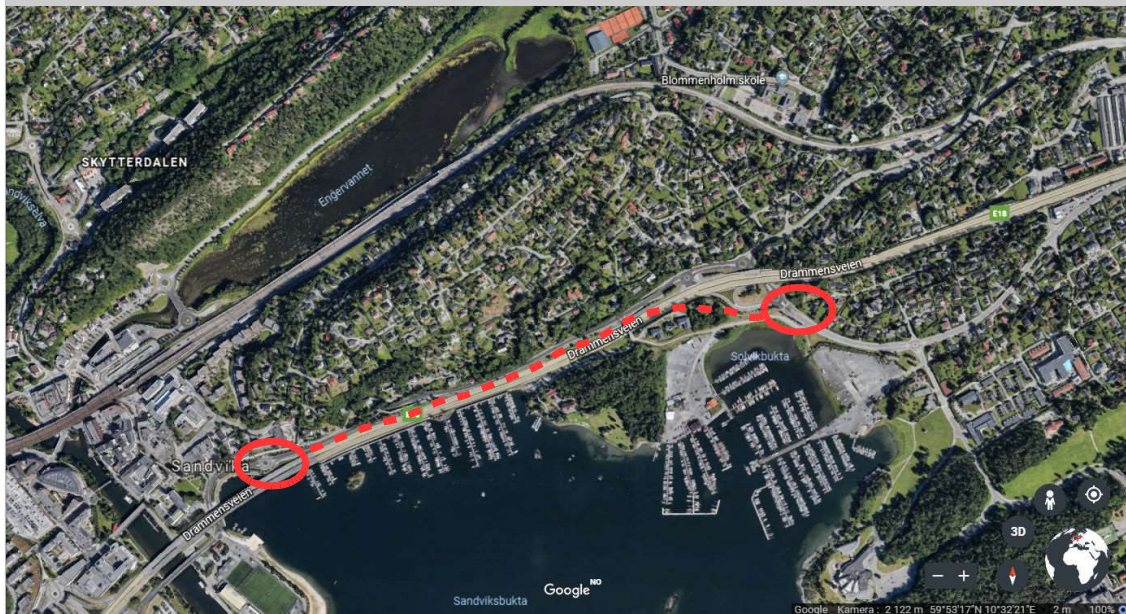
Planprogram for "Utfyllingsområde Lakseberget" – orientering til Planutvalget fra beboere langs Lakseberget

37

... med rundkjøringen utenfor tunnelen ved Malmskriverbukta.



## Ny lokalvei



Planprogram for "Utfyllingsområde Lakseberget" – orientering til Planutvalget fra beboere langs Lakseberget

38

Alle kjenner Sandviksveiens standard:

Ett kjørefelt i hver retning

pluss fortau og dels separat sykkelvei.

Det er vanskelig å forstå

at de knapt 800 meterne langs Lakseberget

av den nesten to kilometer lange Sandviksveien

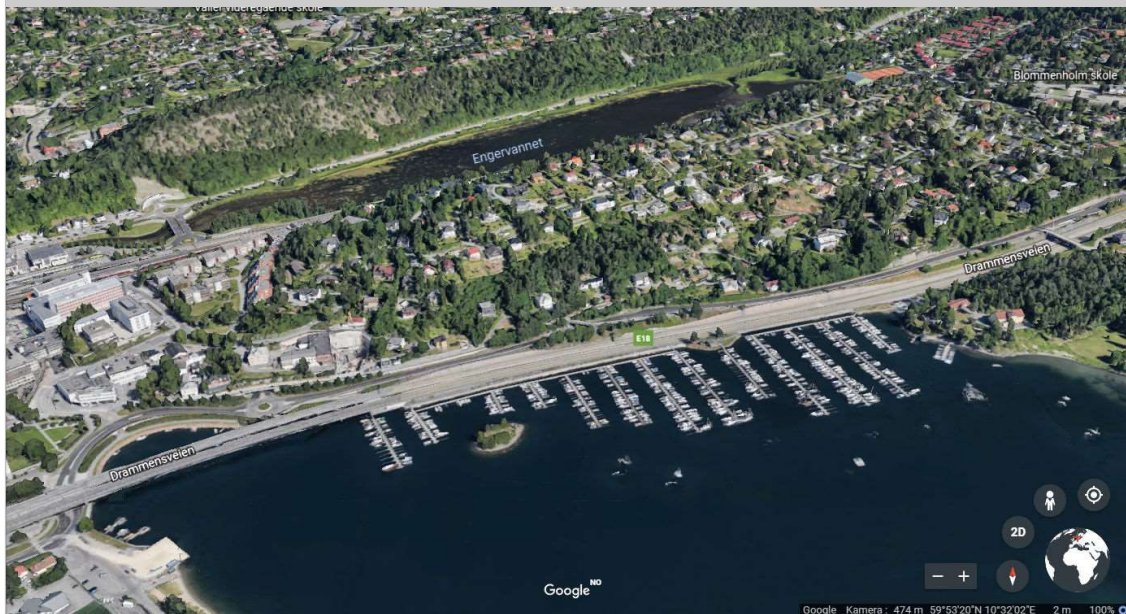
må ha seks kjørefelt

når det i praksis er snakk om å skjote sammen

to deler av den tofeltsveien som ligger der nå.



## Ny reguleringsplan for Ringeriksbanen



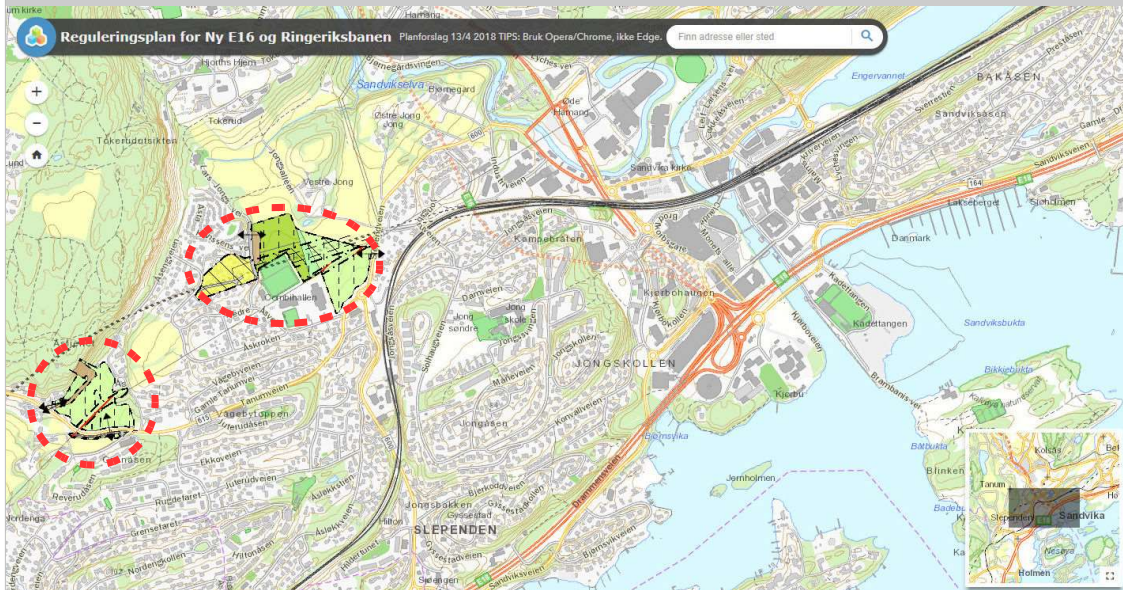
Planprogram for "Utfyllingsområde Lakseberget" – orientering til Planutvalget fra beboere langs Lakseberget

39

### **Ny reguleringsplan for Ringeriksbanen.**

Den nye reguleringsplanen for Ringeriksbanen, har sammenheng med Lakseberget-reguleringen fordi det er fra Ringeriksbanen fyllmassene skal komme, noe vi ellers kommer tilbake til under punktet "feil og unøyaktigheter".

## Ny reguleringsplan for Ringeriksbanen

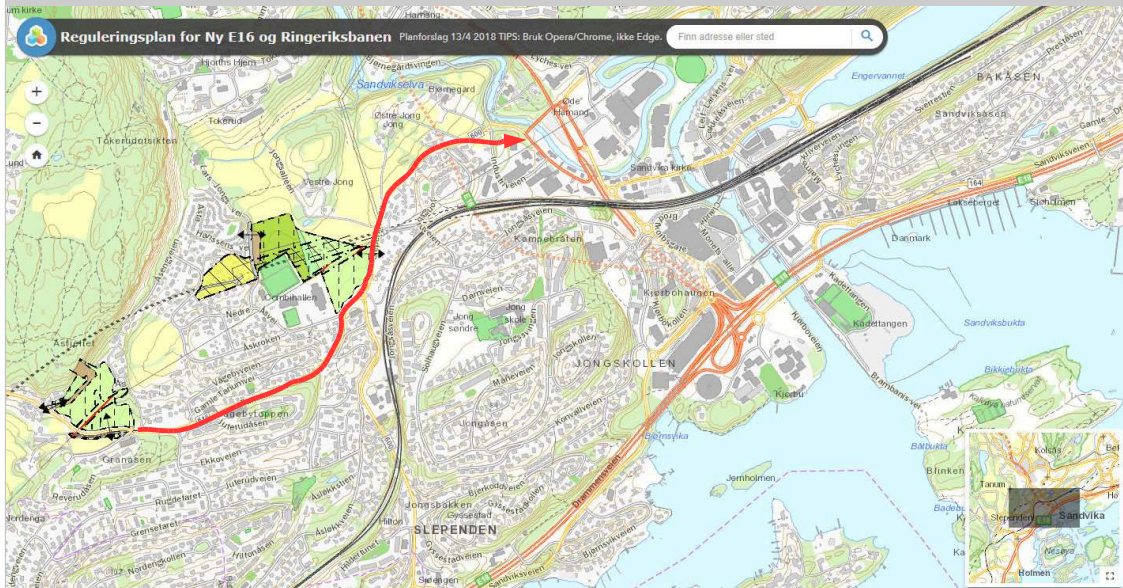


Planprogram for "Utfillingsområde Lakseberget" – orientering til Planutvalget fra beboere langs Lakseberget

40

Tunnelinnslagene for Ringerikstunnelen er ved Reverud og Jong ...

## Ny reguleringsplan for Ringeriksbanen



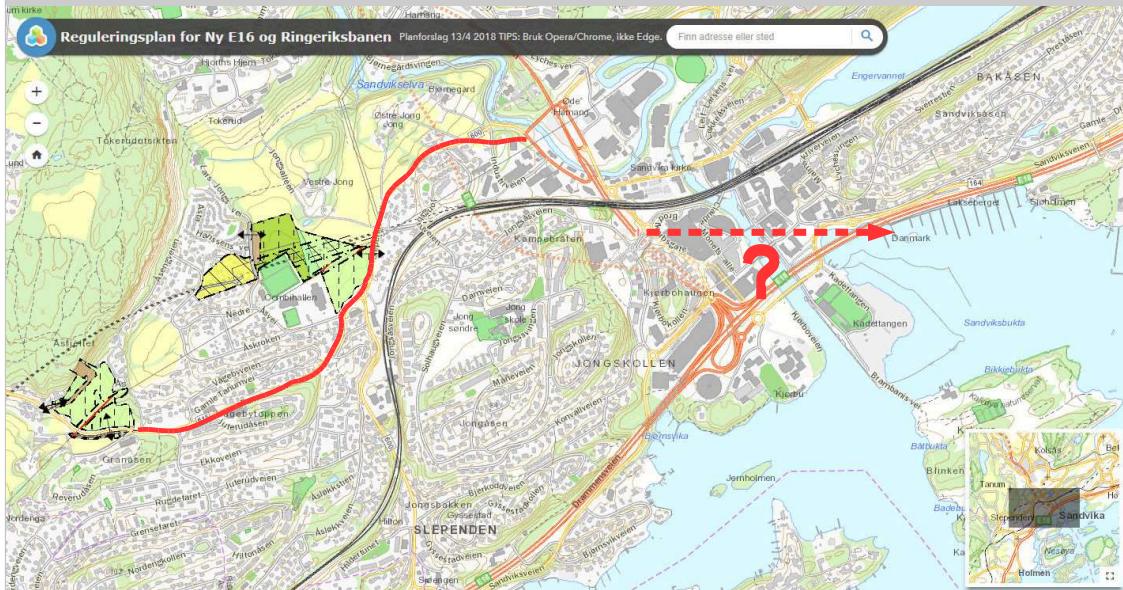
Planprogram for "Utfyllingsområde Lakseberget" – orientering til Planutvalget fra beboere langs Lakseberget

41

... og Rådmannen krever i sin høringsuttalelse til reguleringsplanen en rekke tiltak for å skåne omgivelsene for belastningen p.g.a. massetransport.. Det er tross alt snakk om en fullastet lastebil hvert 6. minutt gjennom store deler av døgnet ned til Hamang og E16.



## Ny reguleringsplan for Ringeriksbanen

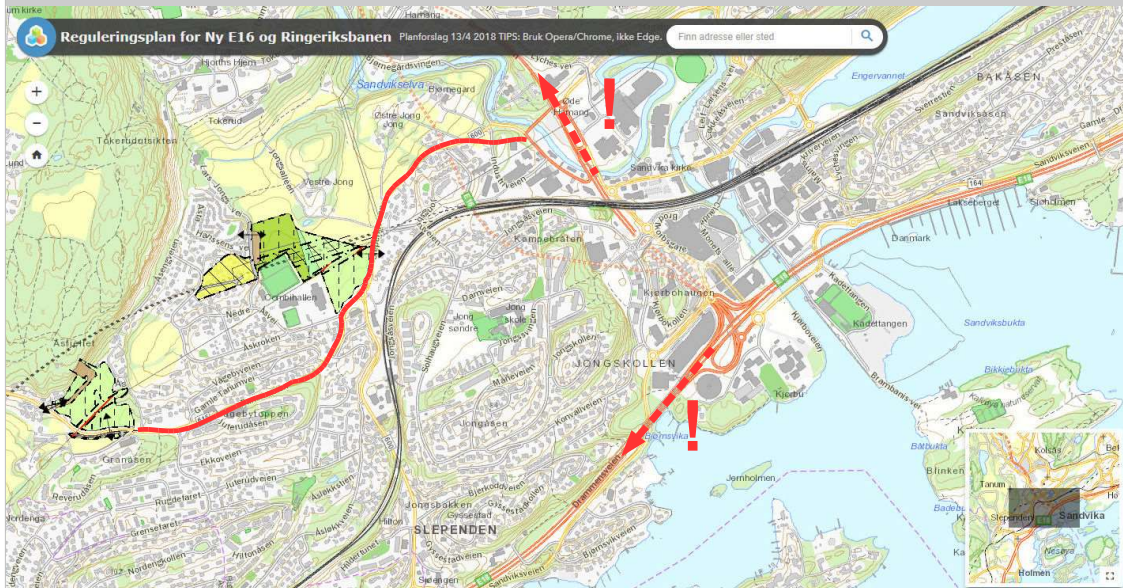


Planprogram for "Utfyllingsområde Lakseberget" – orientering til Planutvalget fra beboere langs Lakseberget

42

Da er det nesten uforståelig at man tenker seg å presse denne trafikken videre gjennom tettbygde strøk rundt Sandviksbukta ...

## Ny reguleringsplan for Ringeriksbanen

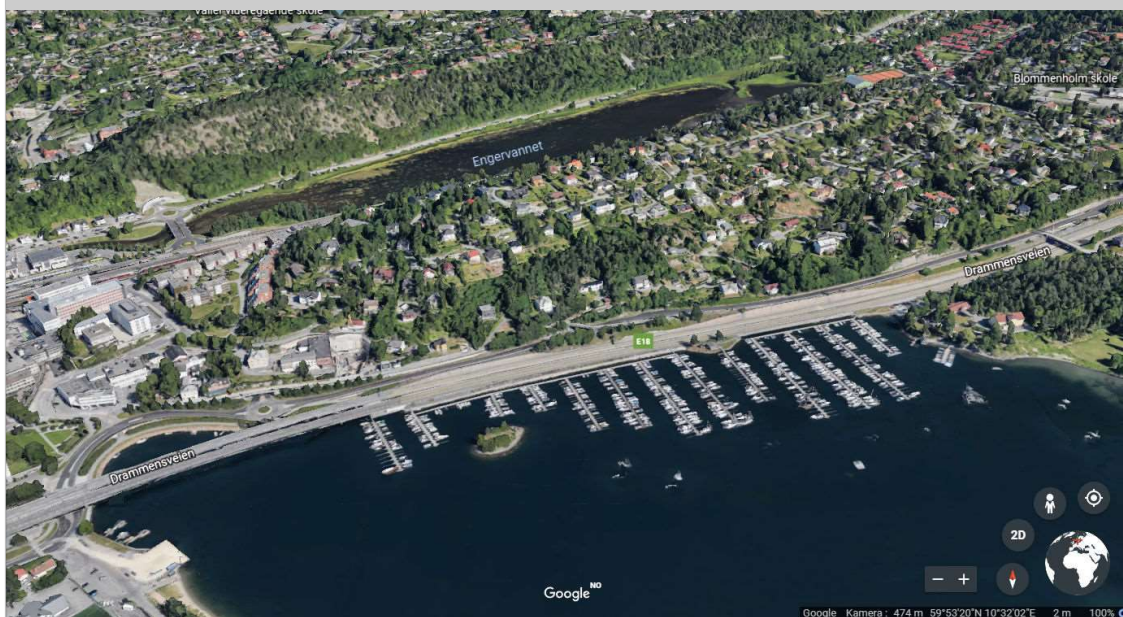


Planprogram for "Utfyllingsområde Lakseberget" – orientering til Planutvalget fra beboere langs Lakseberget

43

... i stedet for å sende den  
på veier som er dimensjonert for slikt:  
E16 til det godkjente Ringeriksbane-deponiet ved Avtjerna  
eller  
E18 til Drammensområdet,  
der man er interessert i fyllmasse.

## Båtplasser



Planprogram for "Utfyllingsområde Lakseberget" – orientering til Planutvalget fra beboere langs Lakseberget

44

### **B** 蛭 plasser.

Lakseberget båtforening har ca. 700 båtplasser langs flytebrygger ved Lakseberget.



## Båtplasser



Planprogram for "Utfyllingsområde Lakseberget" – orientering til Planutvalget fra beboere langs Lakseberget

45

Noen av disse plassene er såkalte "oppsitterplasser", som ble gitt som en del av erstatningen til de som hadde strandlinje langs Lakseberget ved veiutbyggingen i 1964.

Men uansett eierforhold:

Alle disse plassene må vekk i anleggsperioden, som er på 6-8 år

ifølge reguleringsplanen for Ringeriksbanen.

Det skyldes at arbeidet med Ringeriks-tunnelen skal begynne i 2021,

mens E18-tunnelen

ikke blir påbegynt før i 2024, kanskje 2026, og det er umulig å begynne utfylling fra land mens det går trafikk på E18.

Fiskeridirektoratet og Kystverket påpeker at slik flytting kan bli problematisk:

## Båtplasser



Fiskeridirektoratet:

"Det er allerede lite «ledig» sjøareal å ta av i Bærum kommune."

Planprogram for "Utfyllingsområde Lakseberget" – orientering til Planutvalget fra beboere langs Lakseberget

46

"Det er allerede lite "ledig" sjøareal å ta av i Bærum kommune."



47

Det er en del **feil og unøyaktigheter** i planprogrammet. De ser alle ut til å trekke i retning av å godta utfyllingen.

Hele utgangspunktet for ideen om utfylling bygger på en feilopplysning eller unøyaktighet: Masser skal hentes fra tunnelen for Ringeriksbanen ifølge bl.a. saken "Masseforvaltningsplan i Bærum" fra mai 2017..



## Feil i planprogrammet



Planprogram for "Utfyllingsområde Lakseberget" – orientering til Planutvalget fra beboere langs Lakseberget

48

Men Ringeriksbanen har godkjente massedeponier, det var en del av den statlige reguleringsplanen Lakseberget er ikke et av disse deponiene.



49

Planprogrammet gir misvisende opplysninger om kommunedelplanen for ny E18:

## Feil i planprogrammet

Kommunedelplanen misvisende gjengitt i Planprogrammet.

"Som del av KDP E18 er det vedtatt en utfylling langs Lakseberget for å gi plass til ny lokalvei med inntil 6 felt, friområde (over dagens bryggeområde og langs land mot Kadettangen) og småbåthavn på utsiden av friområdet."



Planprogram for "Utfyllingsområde Lakseberget" – orientering til Planutvalget fra beboere langs Lakseberget

50

I planprogrammet står det:

"Som del av KDP E18 er det vedtatt en utfylling langs Lakseberget for å gi plass til ny lokalvei med inntil 6 felt, friområde (over dagens bryggeområde og langs land mot Kadettangen) og småbåthavn på utsiden av friområdet."



## Feil i planprogrammet

Kommunedelplanen misvisende gjengitt i Planprogrammet.

"Som del av KDP E18 er det vedtatt en utfylling langs Lakseberget for å gi plass til ny lokalvei med inntil 6 felt, friområde (over dagens bryggeområde og langs land mot Kadettangen) og småbåthavn på utsiden av friområdet."

"Ny E18 i tunnel frigjør store arealer mot fjorden. Etablering av rekreasjonsarealer ved Lakseberget er en del av E18-prosjektet. Arealbruk og utforming avklares i reguleringsplan."

Planprogram for "Utfyllingsområde Lakseberget" – orientering til Planutvalget fra beboere langs Lakseberget

51

I kommunedelplanen står det:

"Ny E18 i tunnel frigjør store arealer mot fjorden.

Etablering av rekreasjonsarealer ved Lakseberget

er en del av E18-prosjektet.

Arealbruk og utforming avklares i reguleringsplan."



52

Tilsvarende misvisende opplysninger gis i punkt 4. "Beskrivelse av planforslaget":  
"De tidligere vedtatte planer bygger på konsekvensen av ny E18, og forutsetter utfylling i sjøen."

## Feil i planprogrammet

Kommunedelplanen misvisende gjengitt i Planprogrammet.

"Et sammenligningsgrunnlag, eller et såkalt 0-alternativ, vil være videreføring av dagens situasjon, dvs. at det ikke tilrettelegges for å gi Sandvika en ny sjøfront med romligere plass for friluftsområde og annen mulig arealbruk. 0-alternativet er imidlertid allerede forlatt gjennom fastsettelse av kommunedelplan for ny E-18."

Planprogram for "Utfyllingsområde Lakseberget" – orientering til Planutvalget fra beboere langs Lakseberget

53

Og i punkt 5.1 "Sammenligningsgrunnlag" finner vi denne merkelige teksten:

"Et sammenligningsgrunnlag, eller et såkalt 0-alternativ, vil være videreføring av dagens situasjon, dvs. at det ikke tilrettelegges for å gi Sandvika en ny sjøfront med romligere plass for friluftsområde og annen mulig arealbruk. 0-alternativet er imidlertid allerede forlatt gjennom fastsettelse av kommunedelplan for ny E-18."





54

Det er vist til Regional plan for masseforvaltning i Akershus.

Men Fylkesmannen påpeker at det er utelatt et vesentlig punkt om betingelsene for å kunne kalle utfyllingen for gjenbruk. Masseforvaltningsplanen krever at tiltaket "er planlagt uavhengig av tilgangen på akkurat disse overskuddsmassene".

Vi synes det er godt dokumentert at dette tiltaket er planlagt fordi det er tilgang på akkurat disse massene.

## Feil i planprogrammet

Statlige planretningslinjer for differensiert forvaltning av strandsonen langs sjøen.  
Vesentlige opplysninger utelatt i planprogrammet.



Planprogram for "Utfyllingsområde Lakseberget" – orientering til Planutvalget fra beboere langs Lakseberget

55

Fiskeridirektoratet påpeker at det er vist til "Statlige planretningslinjer for differensiert forvaltning av strandsonen langs sjøen", men uten at denne teksten er tatt med fra punkt 5.3.4.5 "Sjøområder":

## Feil i planprogrammet

Statlige planretningslinjer for differensiert forvaltning av strandsonen langs sjøen.  
Vesentlige opplysninger utelatt i planprogrammet.

"Disse områdene skal vektlegges som biotoper og grunnlag for fiske og annen høsting av fornybare naturressurser, og som ressurs for transport, ferdsel med fritidsbåt og annen rekreasjon. Det bør vises stor forsiktighet med å åpne for tiltak i sjø som medfører betydelige anlegg og/eller varige inngrep som kan være til ulempe for de hensyn som ligger bak retningslinjene."

Planprogram for "Utfyllingsområde Lakseberget" – orientering til Planutvalget fra beboere langs Lakseberget

56

"Disse områdene skal vektlegges som biotoper og grunnlag for fiske og annen høsting av fornybare naturressurser, og som ressurs for transport, ferdsel med fritidsbåt og annen rekreasjon. Det bør vises stor forsiktighet med å åpne for tiltak i sjø som medfører betydelige anlegg og/eller varige inngrep som kan være til ulempe for de hensyn som ligger bak retningslinjene."



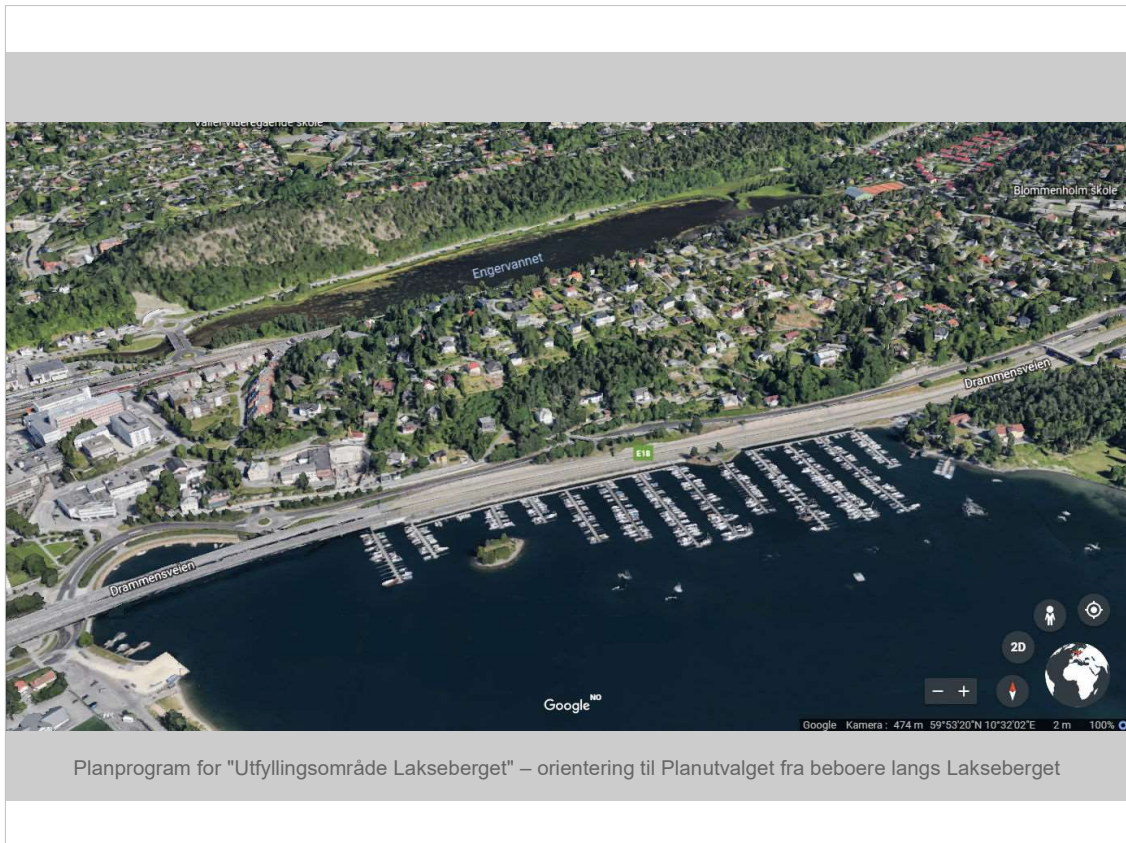
## Feil i planprogrammet



Planprogram for "Utfyllingsområde Lakseberget" – orientering til Planutvalget fra beboere langs Lakseberget

57

Vi merker oss også Fiskeridirektoratets påpekning av at Bærum kommunes masseforvaltningsplan, som også omfatter sjøområder, og som det er vist til i planprogrammet, ikke er sendt til Fiskeridirektoratet for medvirkning.



58

Helt til slutt:

En ide vi stiller til disposisjon for planutvalget.

Den er unnfanget etter Bærumskonferansens

sesjon om regionbyen Sandvika,

der Anne Beate Hovind,

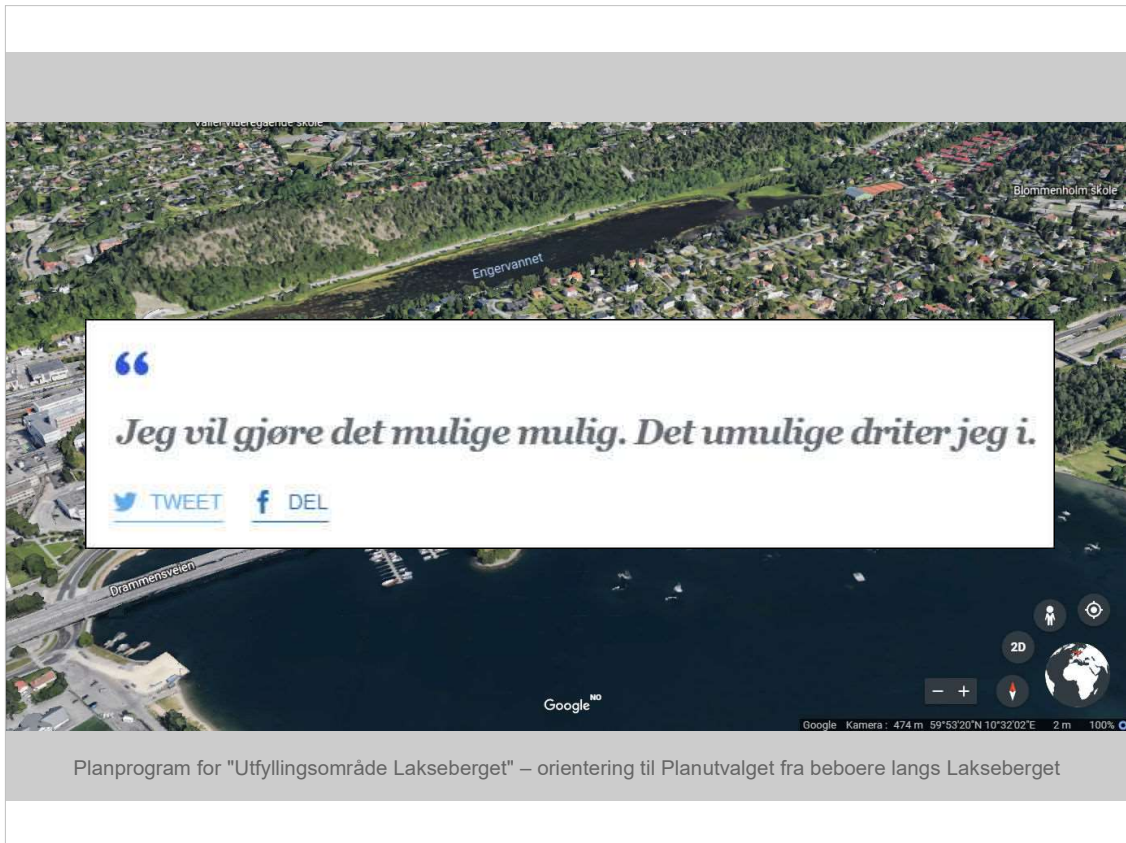
prosjektleder for kunst i Bjørvika utvikling

holdt et inspirerende innlegg.

Hun innledet med å sitere fra

et intervju A-magasinet gjorde med henne i i 2015,

og som hun presiserte foregikk svært muntlig:



Våren i det legende strøk

Engervannet

Blommenholm skole

“  
*Jeg vil gjøre det mulige mulig. Det umulige driter jeg i.*”

TWEET DEL

Drammensveien

Google NO

Google Kamera: 474 m 59°53'20"N 10°32'02"E 2 m 100%

Planprogram for "Utfyllingsområde Lakseberget" – orientering til Planutvalget fra beboere langs Lakseberget

59

Jeg vil gjøre det mulige mulig. Det umulige driter jeg i.





60

Dette er mulig:

En grønn sone fra Rådhusparken til Sjøholmen.

Og det kan gjøres på 1-2-3:



61

1:

Støp en tunnel for Sandviksveien på det frigjorte arealet etter E18 fra rundkjøringen ved Malmskriverbukta og så langt mot Solviksbukta som nødvendig.



62

2:

Lag tunnel fra rundkjøringen ved Malmskriverbukta til Kjorbokollen eller til rundkjøringen i tunnelen ved Sandvika storsenter. Tunellmassene brukes til å fylle over den støpte tunnelen langs Lakseberget.





63

Det er plass til sidegrener fra tunnelen til parkeringshus under Rådhusparken og andre steder i Sandvika Øst.



64

3:

Når rundkjøringen ved Malmskriverbukta også er støpt inn og fylt over og beplantet, er Lakseberget en sammenhengende grønn sone fra Rådhusparken til Sjøholmen, og strandsonen ved Lakseberget er re-etablert i henhold til saksdokumentet til Kommunedelplanen for E18 Vestkorridoren. En forbedring til allmen bruk og glede, og kult å ha på politiker-CV'en!

# Takk for oppmerksomheten!

Planprogram for "Utfyllingsområde Lakseberget" – orientering til Planutvalget fra beboere langs Lakseberget